

Vue 43 : Prise de vue depuis un chemin rural proche du hameau de la Limousinière

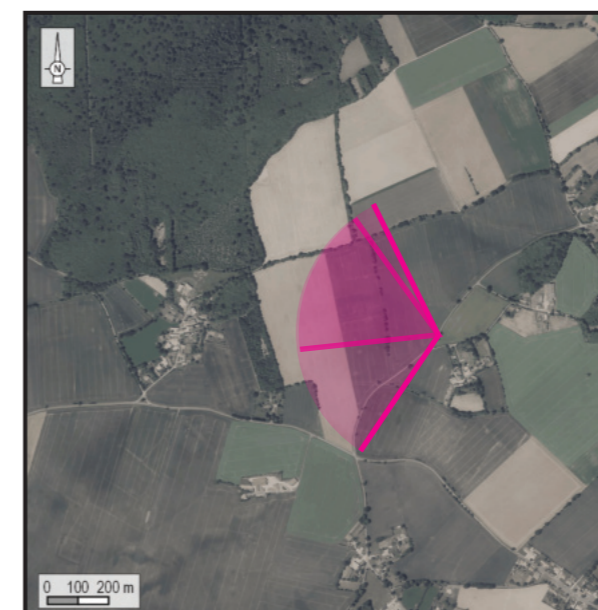
Enjeux : Relations avec les structures paysagères / lieux de vie

Au nord-ouest du hameau de la Limousinière, un chemin rural ouvre des visibilitées vers l'ouest. Au second plan, des haies bocagères dégradées délimitent le parcellaire des champs cultivés. Le bois de la Foye marque l'horizon boisé à l'arrière-plan.

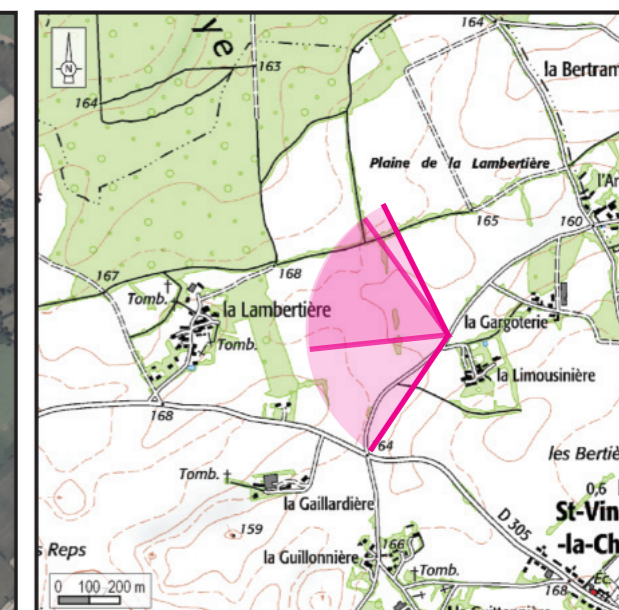
Les éoliennes émergent nettement au-dessus du bois de la Foye qui masque la partie inférieure des mâts. Les rotors dominent l'espace boisé et leur dimension importante tranche avec les structures végétales. Les éléments bâtis du secteur restent peu visibles depuis ce point de vue.

L'impact est modéré.

Localisation de la prise de vue



Orthophotographie 1 / 25 000



Fond IGN 1 / 25 000

Vue panoramique de l'état initial (angle de vue 120°)



Informations sur la vue

Coordonnées Lambert II étendu : 416070,6 / 2139459,2
 Date et heure de la prise de vue : 15/02/2019 à 15:30
 Focale : 52 mm, équivalent 24 x 36
 Azimut vue réaliste : 284°
 Angle visuel du parc : 9,3°
 Eolienne la plus proche : E3, à 1 575 m

Vue panoramique noir et blanc avec esquisse du projet (angle de vue 120°)

